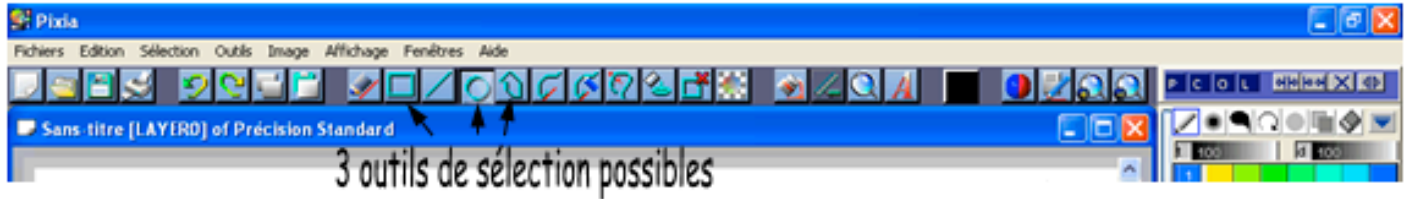
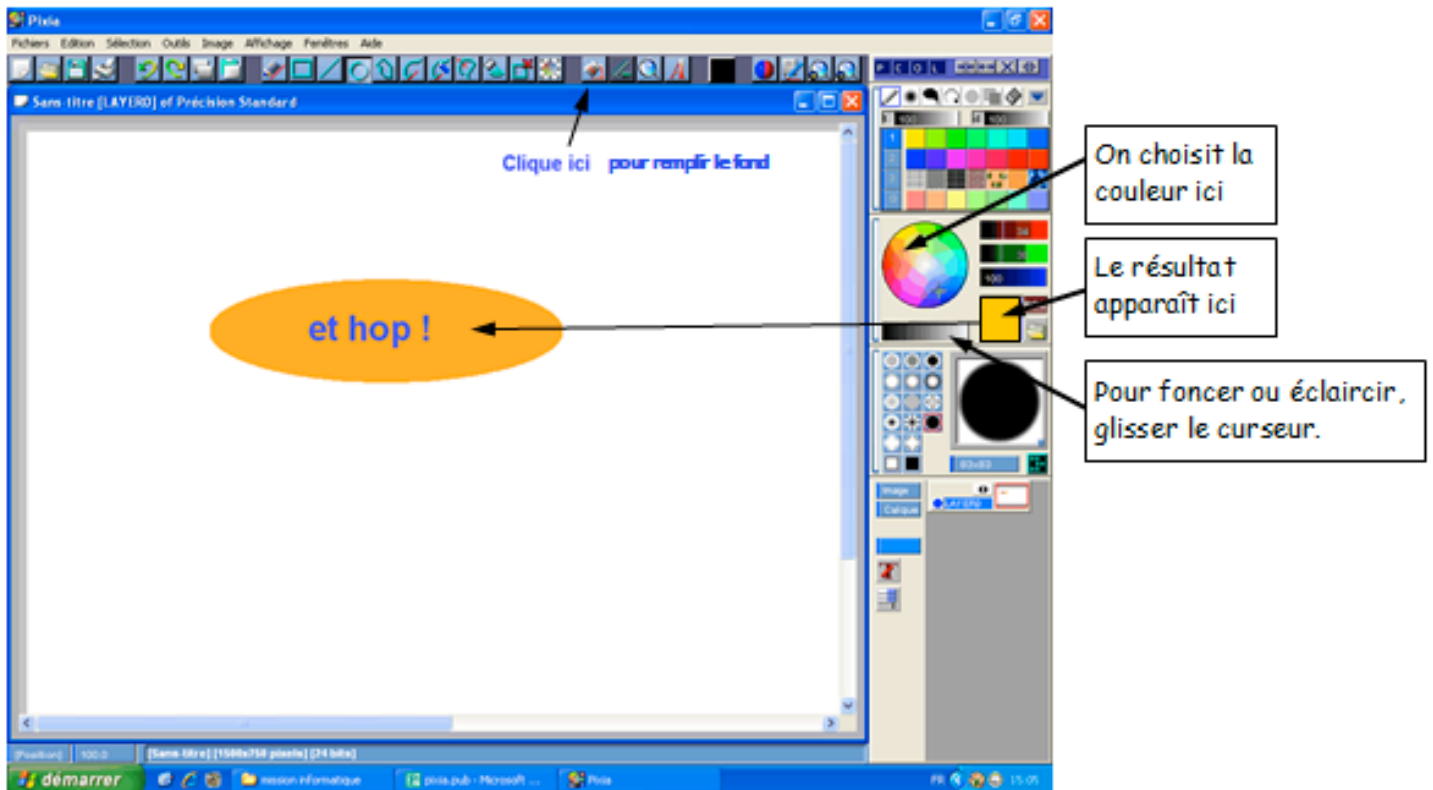




Les formes et les couleurs avec Pixia

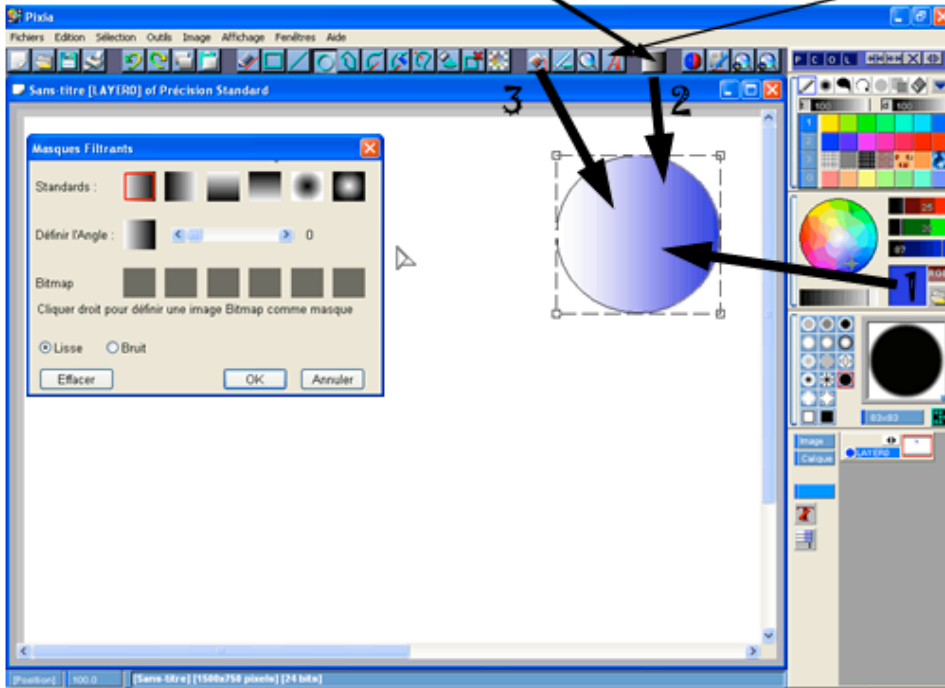


Pour le dernier outil qui permet de faire des polygones variés, les côtés se dessinent par un clic gauche et la fermeture finale par un clic droit.



Pour créer des effets dégradés, qu'on appelle *masque filtrant*, clique ici.

On peut ajouter du texte avec le bouton *texte (A)*.



On peut modifier la taille, la police de caractère, modifier l'orientation et mettre un masque filtrant