



Quel temps fait-il?

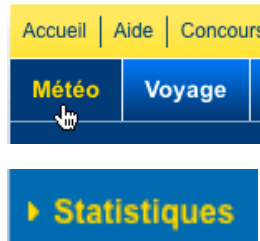
Créer un graphique de température avec Excell

1. Rends-toi sur le site de Météomédia :

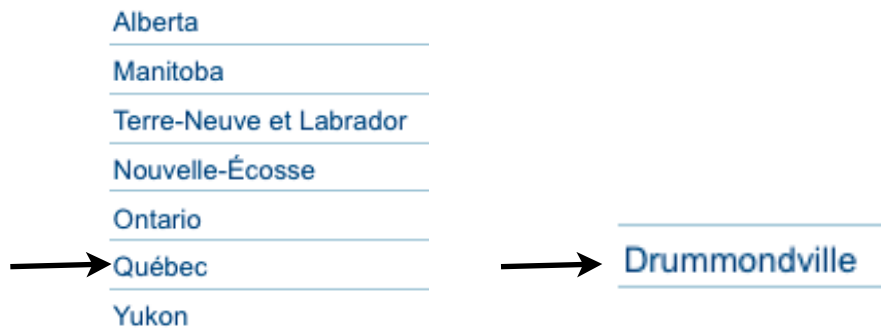
 <http://www.meteomedia.com/>



2. Choisis la section *Météo* > *Statistiques*



3. Trouve la ville la plus proche de ton école.



4. Dans la section *Température*, sélectionne les 4 premières rangées (clique et glisse) (mois, Maximum moyen, Minimum moyen et Moyenne de température).

Température (°C)

[Plus de statistiques sur les températures »](#)

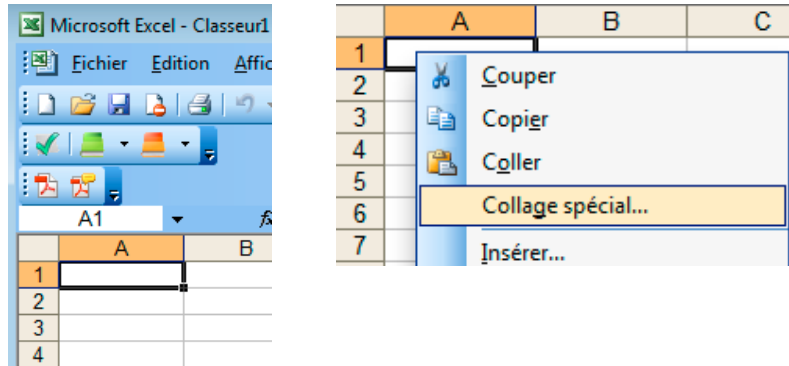
	J	F	M	A	M	J	J	A	S	O	N	D
Maximum moyen	-5,8	-4,1	2	10,4	18,9	23,6	26	24,4	19	12,2	4,6	-2,6
Minimum moyen	-15,5	-13,7	-7,4	0,6	7,4	12,8	15,6	14,2	9,4	3,6	-2,6	-11
Moyenne de température	-10,7	-8,9	-2,7	5,5	13,2	18,2	20,8	19,3	14,2	7,9	1	-6,8

5. Copie-les (Édition > Copier ou Ctrl + C au clavier).

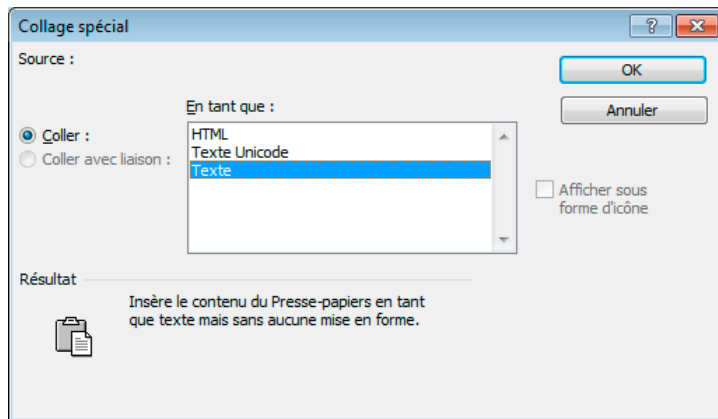
6. Ouvre Excell



7. Sélectionne la cellule A1
Avec le bouton de droite,
choisis *Collage spécial...*

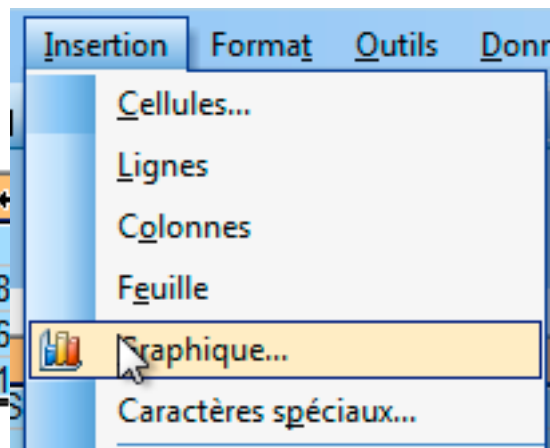


8. Clique sur *Texte* puis sur *OK*.

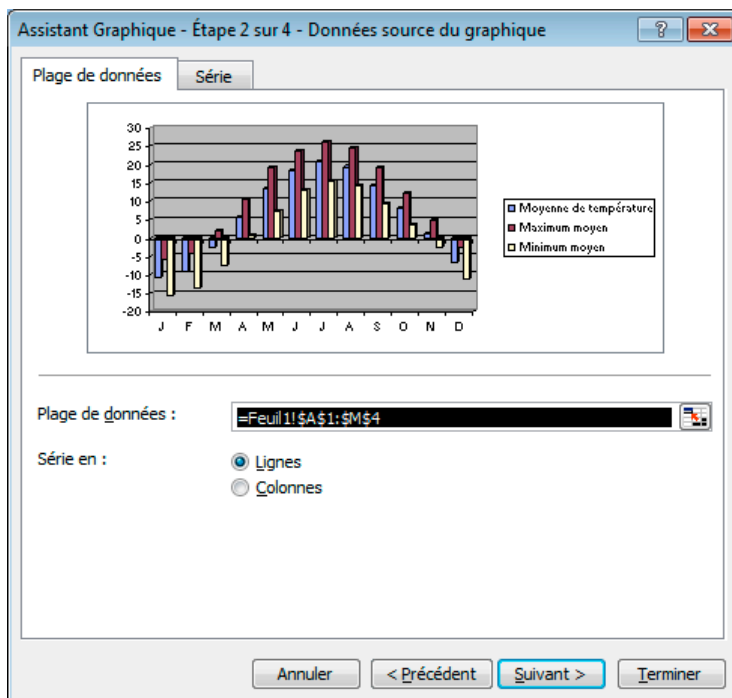
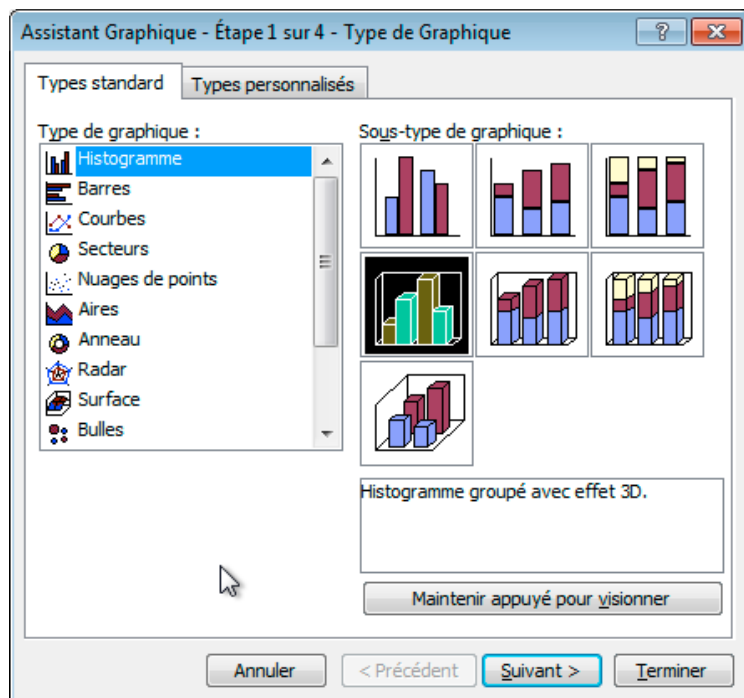


9. Sélectionne les cellules avec du contenu.
Insertion > Graphique...

J	K	L	M
	O	N	D
14,2	7,9	1	-6,8
19	12,2	4,6	-2,6
9,4	3,6	-2,6	-11

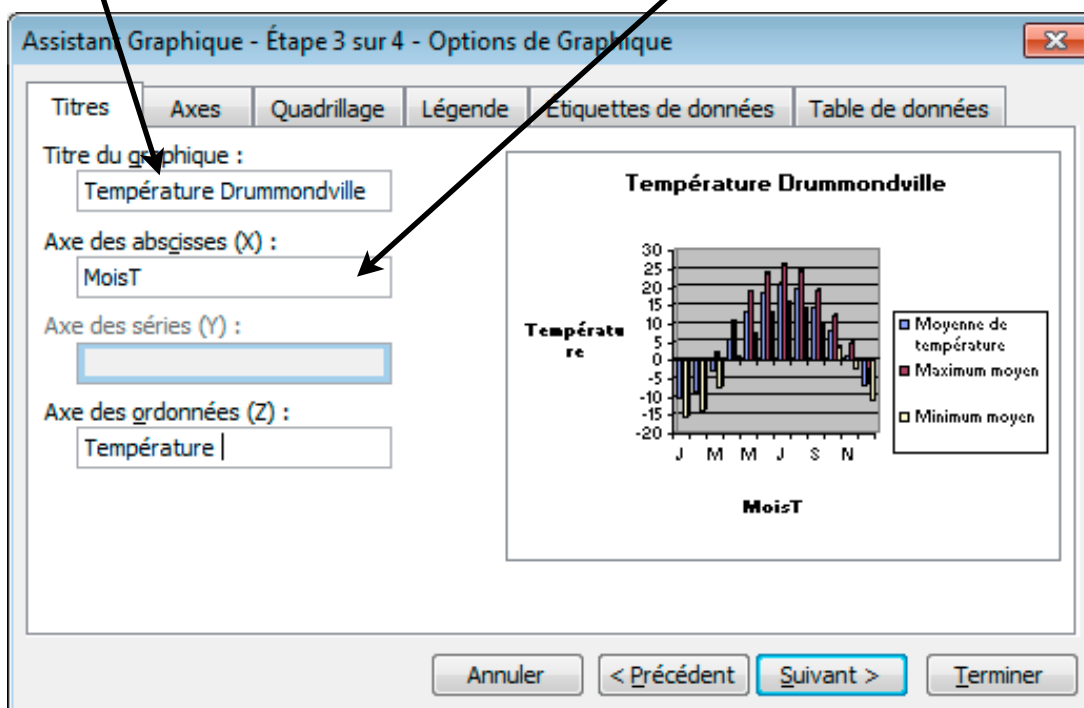


10. Choisis le type de graphique approprié puis clique sur *Suivant*.

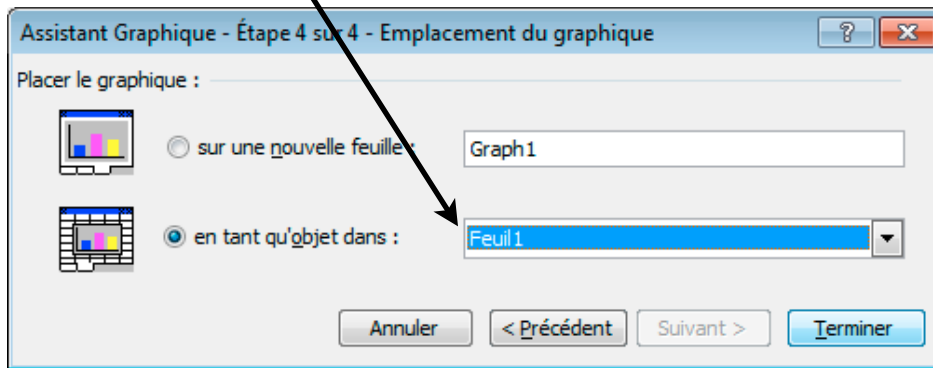


Rien à faire ici si tu as sélectionné les cellules, comme indiqué à l'étape 9. Clique sur *suivant*.

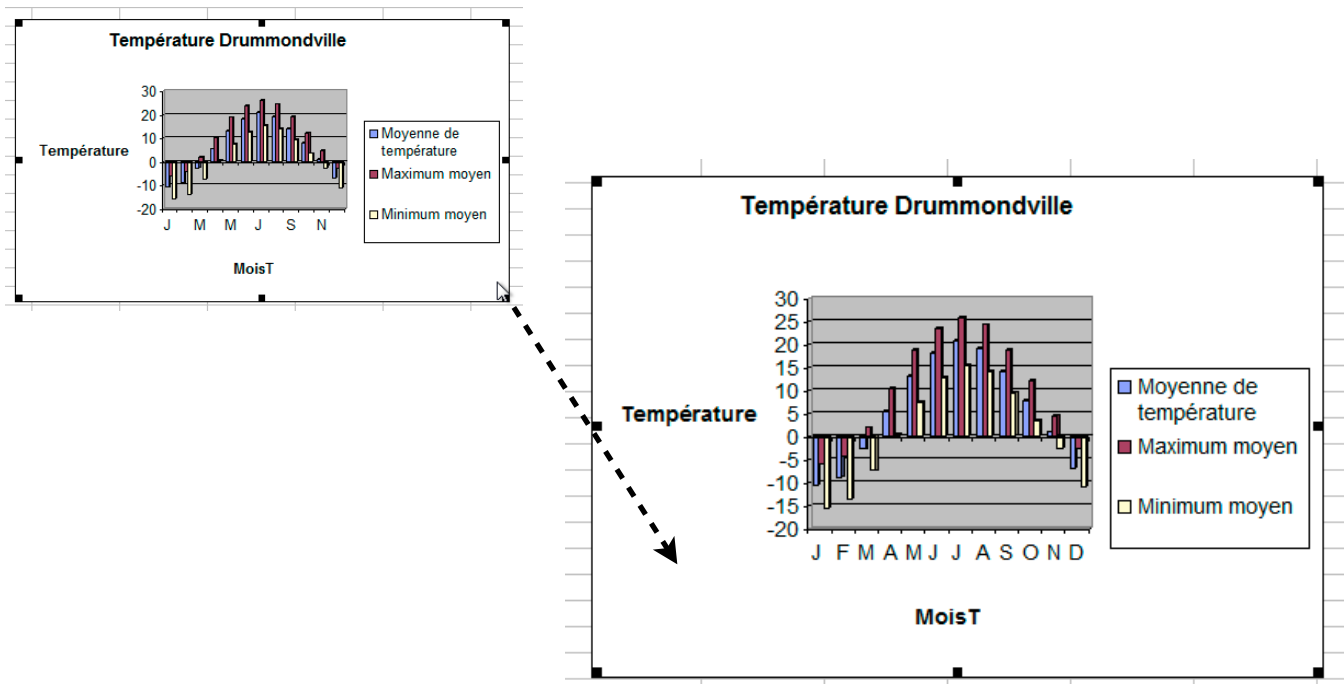
11. Donne un titre au graphique. Indique le nom des axes.



12. Place le graphique dans la feuille.



13. Le graphique est inséré comme un objet dans la page. Tu peux le redimensionner et le déplacer. «Étire-le» pour voir tous les mois.



14. N'oublie pas de sauvegarder. *Fichier > Enregistrer sous...* ou *Ctrl + S* au clavier.

💡 Peux-tu interpréter les données?

💡 Tu pourrais peut-être comparer avec une autre ville? (Deux feuilles dans le même fichier.)