



Réalisation d'une bande dessinée en univers social

Avec Comic Life
2e et 3e cycle du primaire



Document
pour l'élève

Suzanne Harvey
Service local du RÉCIT
Commission scolaire des Chênes
recit.csdc.qc.ca

Mars 2009



Étape 1 – Lis la tâche

Réalise une bande dessinée traitant des caractéristiques de l'une de ces sociétés à l'étude proposée par ton enseignant, ton enseignante :

La société iroquoise vers 1500

La société française de Nouvelle France vers 1645

La société canadienne de Nouvelle France vers 1745

La société canadienne vers 1820

La société québécoise vers 1905

La société québécoise vers 1980

À l'aide du logiciel *Comic Life* et de la *banque d'images pour l'univers social*, illustre chacune des cinq caractéristiques de la société par une page. Ta bande dessinée contiendra donc 5 pages au minimum.

Commerce

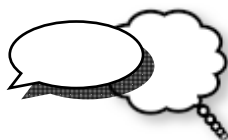
Langue et religion

Population

Pouvoir

Territoire

Pour chacune des caractéristiques, choisis des illustrations appropriées. Motive ton choix à l'intérieur de phylactères.



Phylactères

Voici un exemple d'une page de bande dessinée représentant la **société de Nouvelle France vers 1645** du point de vue du **territoire**.

LA SOCIÉTÉ DE NOUVELLE FRANCE VERS 1645 LE TERRITOIRE

LA MAISON DES PREMIERS COLONS SE RÉSUME À TRÈS PEU...

EMPRUNTÉ AUX AMÉRINDIENS, LE CANOT D'ÉCORCE EST UTILISÉ POUR LE TRANSPORT DES FOURRURES ET LES DÉPLACEMENTS SUR LES NOMBREUX COURS D'EAU.

LE TERRITOIRE, TEL QUE TRACÉ PAR CHAMPLAIN.

L'HABITATION DE QUÉBEC, PEU D'HOMMES Y ONT SURVÉCU

DES CONTRAINTES... LA NEIGE ET LE FROID

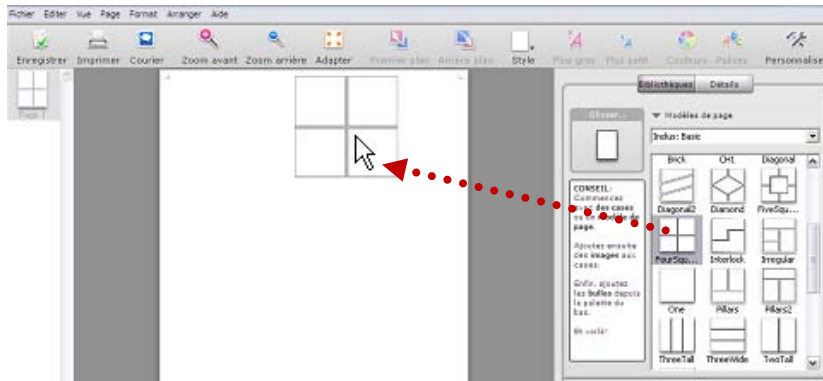
RÉALISÉ AVEC COMIC LIFE

Étape 2 – Réalise la bande dessinée

1 Démarre Comic Life



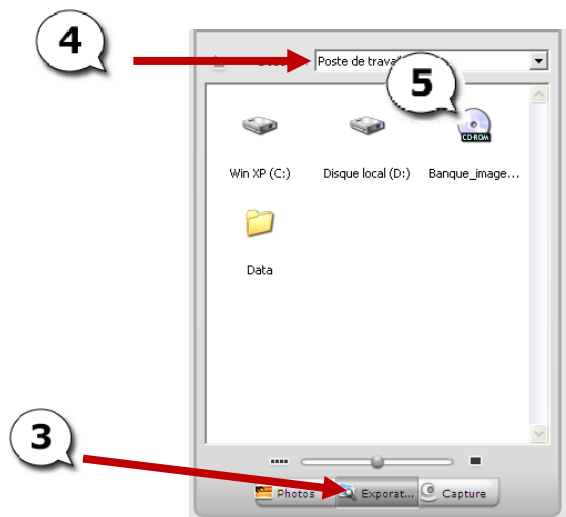
2 Choisis un modèle de page. Clique dessus et glisse-le dans la page.



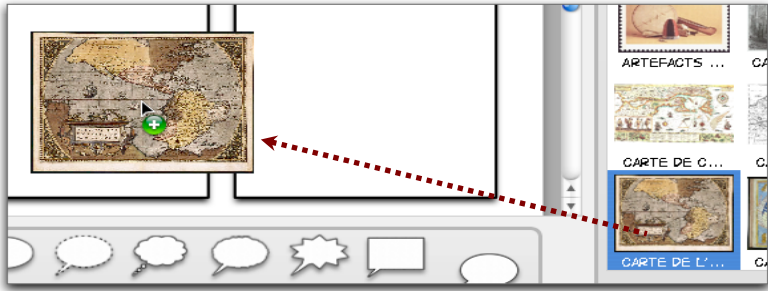
Cherche les photos...

Dans le dossier «*Mes images*»

ou sur un CD



6 Glisse les photos dans les panneaux.



Les points verts permettent de redimensionner l'image tandis le point rose au centre permet d'effectuer une rotation.



- 7 Ajoute un titre à ta page (société, caractéristique) à l'aide d'un bloc de commentaire.



- 9 Ajoute des phylactères permettant de justifier tes choix d'illustrations.



Ajoute les autres pages (une par caractéristique), page. Tu peux ajouter une page couverture si désiré.

- 10 Effectue maintenant la révision de tes textes. Utilise les stratégies de révision proposées par ton enseignant.

